

〇〇〇〇様

【注意】当レポートは開発中のため、予告なく仕様・内容等を変更する場合がございます。予めご承知おきください。

調査 レポート（賃貸物件）

〇〇不動産
板橋区〇〇町〇丁目〇-〇
00-0000-0000（担当〇〇）

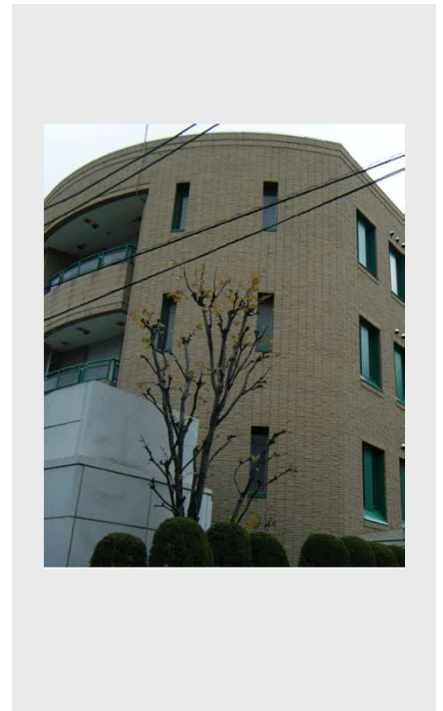
調査条件[賃貸物件]

〇〇 〇〇様

本件	建物名	所在地	所在階	面積(㎡)	賃料(万円)	㎡単価(万円)
	〇〇				管・共込	管・共込
	所在地		6	23.04	7.3	0.32
	板橋区前野町3-6-2					

【本件と比較物件の条件】

	本件	比較物件の条件
物件種目	マンション	マンション
公開年月	-	2012/09 ~ 2013/02
間取り	K	1R, 1K, 1DK, 1LDK, 1SLDK 2K, 2DK, 2LDK, 2SLDK
専有面積	23.04㎡	23.00~27.00㎡
築年	1年	1年以上~2年未満
所在階	6階	5階~6階
駅徒歩	6分	5分~7分
バス+停歩	-	-
構造	RC	木造, 鉄骨造, 軽量鉄骨造, RC, SRC, PC, AL, 吹抜RC, ブロック造
土地権利	-	-



【本件の位置】 本件を中心とした周辺の地図です。



★: 本件

■比較物件のあるエリア※

志村三丁目駅
志村坂上駅
本蓮沼駅
〇〇〇〇
△△△△

※比較物件のあるエリアとは、住所は「比較物件の住所」、駅は「比較物件の最寄駅」、範囲は「指定した範囲の比較物件」をいいます。

・特別な表記がない限り、賃料・㎡単価はすべて管理費・共益費を含み、万円単位で表示しております。
・このレポートは、「アットホーム全国不動産情報ネットワーク」に公開された物件情報を元に作成しております。

本件の建物情報[賃貸物件]

〇〇〇〇様

本 件	建物名	所在階	面積(m ²)	賃料(万円) 管・共込	m ² 単価(万円) 管・共込
	〇〇				
	所在地	6	23.04	7.3	0.32
板橋区前野町3-6-2					

【同一建物の平均値】

同一建物内の所在階、面積帯のクロス集計を賃料・m²単価・専有面積の平均値で示した表です(調査対象は比較物件の公開期間と同じ)。

		~20m ²	~30m ²	~40m ²	~50m ²	~60m ²	~70m ²	~80m ²	~90m ²	90m ² 超	平均
9階	賃料										
	m ² 単価										
	専有面積										
8階	賃料			11.0							11.0
	m ² 単価			0.34							0.34
	専有面積			32.30							32.30
7階	賃料										
	m ² 単価										
	専有面積										
6階	賃料		8.0								8.0
	m ² 単価		0.31								0.31
	専有面積		25.80								25.80
5階	賃料			10.7							10.7
	m ² 単価			0.33							0.33
	専有面積			32.30							32.30
4階	賃料		7.7				17.0				12.35
	m ² 単価		0.30				0.25				0.28
	専有面積		25.66				68.22				46.94
3階	賃料										
	m ² 単価										
	専有面積										
2階	賃料		7.5								7.5
	m ² 単価		0.28								0.28
	専有面積		26.78								26.78
1階	賃料										
	m ² 単価										
	専有面積										
平均	賃料		7.7	10.9			17.0				10.3
	m ² 単価		0.30	0.34			0.25				0.29
	専有面積		26.08	32.30			68.22				35.18

※建物の階層は9階層分の表示となるため、すべての階を表示するとは限りません。

上段:賃料(万円)管・共込、中段:m²単価(万円)管・共込、下段:専有面積(m²)

本件の建物情報[賃貸物件]

〇〇〇〇様

本 件	建物名	所在階	面積(m ²)	賃料(万円)	m ² 単価(万円)
	〇〇			管・共込	管・共込
	所在地	6	23.04	7.3	0.32
	板橋区前野町3-6-2				

【広さ別平均賃料とm²単価の推移】 過去5年間に公開された同一建物の面積帯別の賃料とm²単価を平均値で示した表です。

	2008/03 ~ 2009/02	2009/03 ~ 2010/02	2010/03 ~ 2011/02	2011/03 ~ 2012/02	2012/03 ~ 2013/02
~20m ²	6.0 0.31	6.0 0.31	6.0 0.31	5.8 0.29	5.8 0.29
~30m ²	7.8 0.26			7.8 0.26	7.7 0.30
~40m ²	9.6 0.24				9.6 0.24
~50m ²			12.0 0.24		
~60m ²		14.4 0.24		14.4 0.24	
~70m ²		16.8 0.24		16.8 0.24	16.8 0.24
~80m ²	19.2 0.24				19.2 0.24
~90m ²	21.6 0.24		21.6 0.24		21.6 0.24
90m ² 超	24.0 0.24				24.0 0.24
平均	17.64 0.25	12.4 0.26	13.2 0.26	11.2 0.26	14.96 0.26

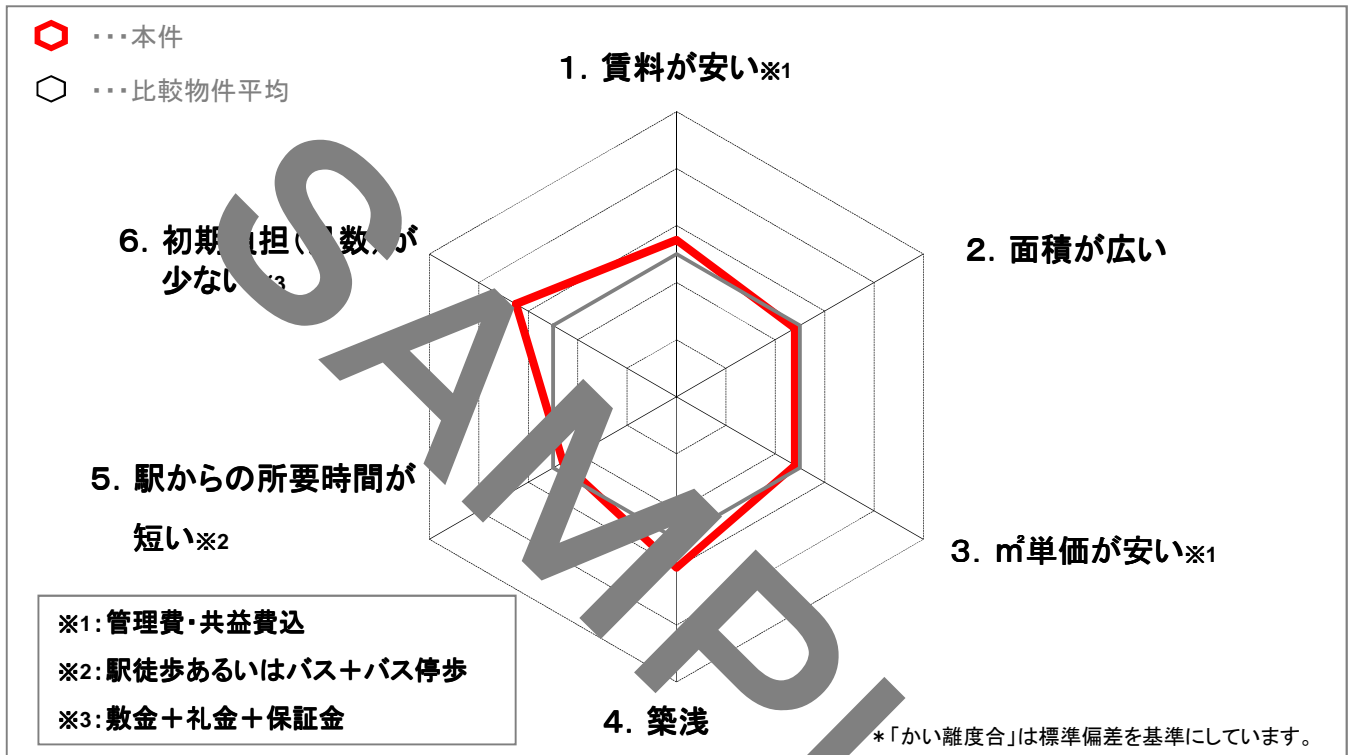
上段: 賃料(万円)管・共込
下段: m²単価(万円)管・共込

比較エリアの情報[賃貸物件]

〇〇〇〇様

本件	建物名	所在階	面積(m ²)	賃料(万円)	m ² 単価(万円)
	〇〇			管・共込	管・共込
	所在地	6	23.04	7.3	0.32
	板橋区前野町3-6-2				

【レーダーチャート】 比較物件の平均からの「かい離度合」を表したチャートです。



【本件との比較表】 レーダーチャートで使用したデータ比較表です。

項目	本件	比較物件平均
1 賃料(万円)管・共込	7.3	7.6
2 面積(m ²)	23.04	24.20
3 m ² 単価(万円)管・共込	0.32	0.31
4 築年(年)	1	1.50
5 駅からの所要時間(分)	6	5.50
6 初期費用(ヶ月)	1.00	2.00
敷金(ヶ月)	1.00	1.20
礼金(ヶ月)	—	0.70
保証金(ヶ月)	—	0.10
敷引(ヶ月)	—	0.20
サンプル数	—	31

比較エリアの情報[賃貸物件]

〇〇〇〇様

本 件	建物名	所在階	面積(㎡)	賃料(万円) 管・共込	㎡単価(万円) 管・共込
	〇〇				
	所在地	6	23.04	7.3	0.32
板橋区前野町3-6-2					

【比較物件一覧】

比較物件を公開日が新しい順に掲載した表です。
※本件は含みません。

No	所在階	賃料(万円) 管・共込	㎡単価(万円) 管・共込	敷金/礼金 保証金/敷引 (ヶ月)	駅からの 所要時間 (分)	間取	専有面積 (㎡)	竣工 年月	構造	方位
1	5	7.5	0.29	1.00/1.00 1.00/-	6	1K	25.31	2012/03	RC	南
2	5	7.7	0.30	1.00/1.00 1.00/-	7	1K	25.31	2012/04	RC	西
3	6	7.8	0.30	1.00/1.00 1.00/-	6	1SLDK	25.31	2012/05	ブロック造	南
4	6	7.5	0.29	1.00/1.00 1.00/-	6	1K	25.31	2012/06	RC	-
5	7	7.7	0.30	1.00/1.00 1.00/-	6	1K	25.31	2012/07	RC	西
6	7	7.8	0.30	1.00/1.00 1.00/-	6	1SLDK	25.31	2012/08	SRC	東
7	5	7.5	0.29	1.00/1.00 1.00/-	7	1K	25.31	2012/03	RC	南
8	6	7.7	0.30	1.00/1.00 1.00/-	7	1K	25.31	2012/04	RC	西
9	7	7.8	0.30	1.00/1.00 1.00/-	5	1SLDK	25.31	2012/05	SRC	北東
10	5	7.8	0.3	1.00/1.00 1.00/-	5	1SLDK	25.31	2012/06	ブロック造	南東
11	6	7.5	0.29	1.00/1.00 1.00/-	6	1K	25.31	2012/07	RC	-
12	7	7.7	0.30	1.00/1.00 1.00/-	6	1K	25.31	2012/08	RC	西
13	5	7.8	0.30	1.00/1.00 1.00/-	7	1SLDK	25.31	2012/04	ブロック造	北
14	6	7.8	0.30	1.00/1.00 1.00/-	7	1SLDK	25.31	2012/05	ブロック造	北西
15	7	7.5	0.29	1.00/1.00 1.00/-	7	1K	25.31	2012/06	RC	南

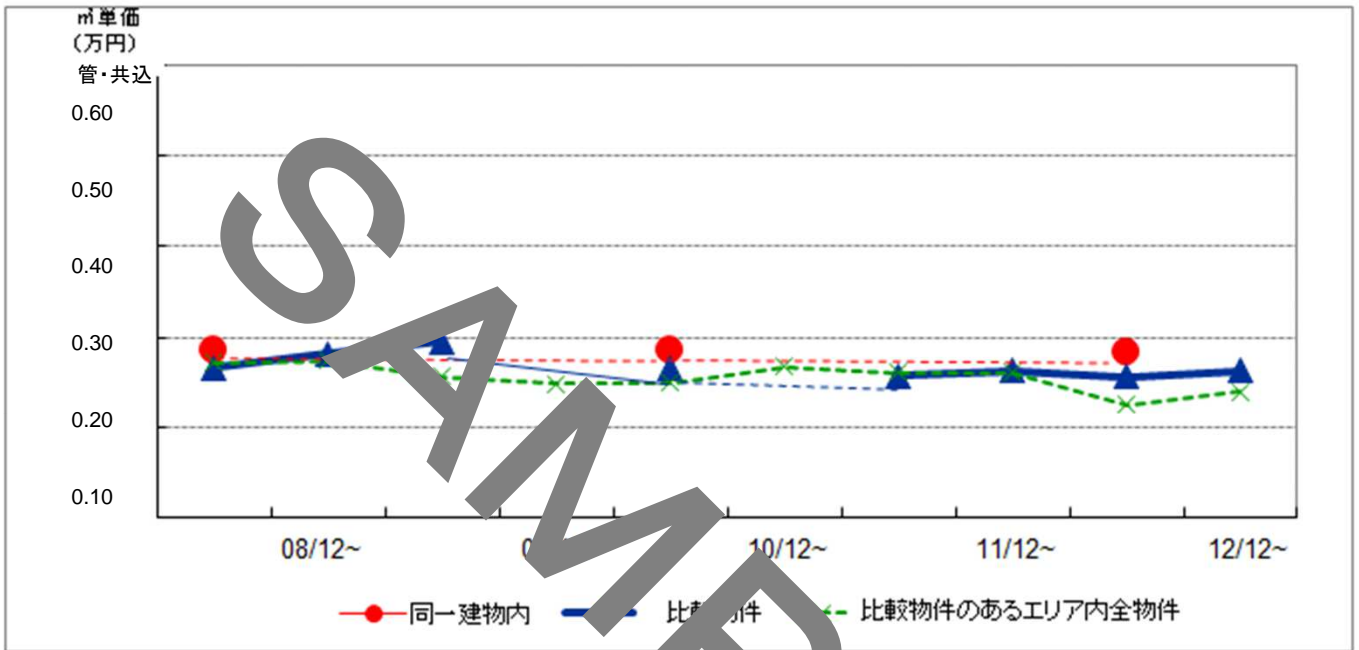
・特別な表記がない限り、賃料・㎡単価はすべて管理費・共益費を含み、万円単位で表示しております。
・このレポートは、「アットホーム全国不動産情報ネットワーク」に公開された物件情報を元に作成しております。

比較エリアの情報[賃貸物件]

〇〇〇〇様

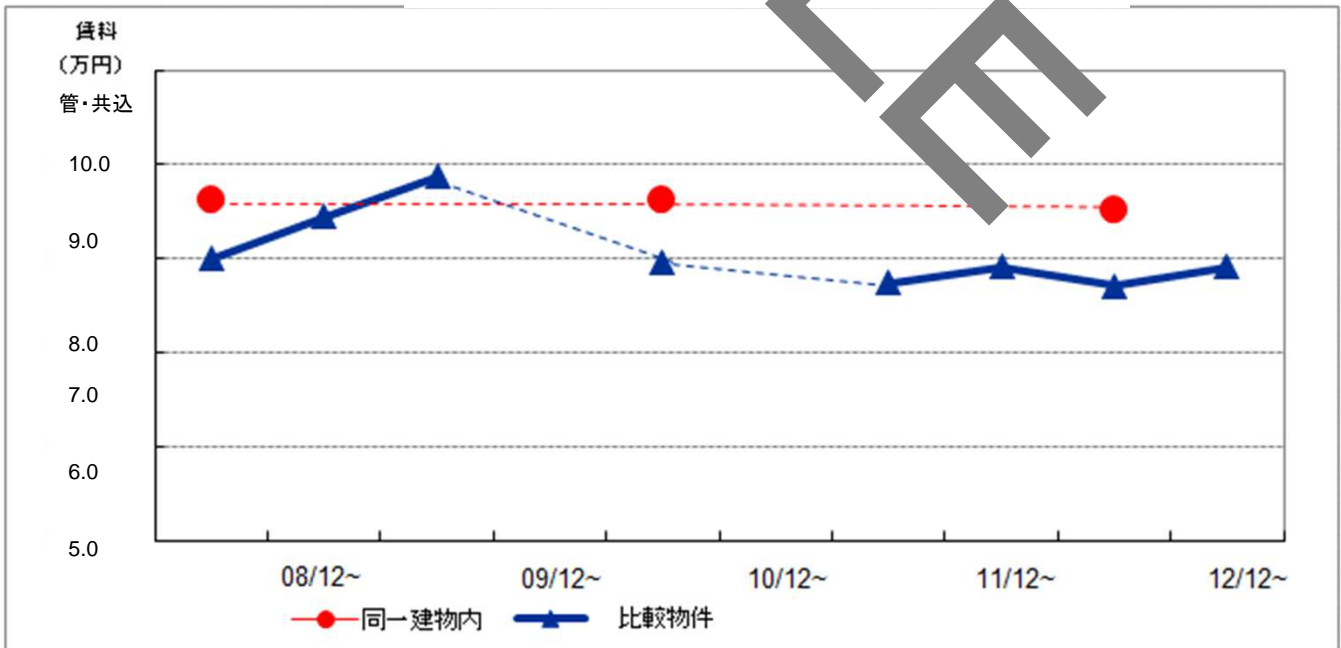
本件	建物名	所在階	面積(m ²)	賃料(万円)	m ² 単価(万円)
	〇〇			管・共込	管・共込
	所在地	6	23.04	7.3	0.32
	板橋区前野町3-6-2				

【m²単価の推移グラフ】 過去5年間に公開された物件を「同一建物内」は同一面積帯、「比較物件」と「比較物件のあるエリア内全物件」は全物件の平均で表したm²単価の推移グラフです。



※新築物件や高額・低額物件が大量に公開された場合、比較物件のあるエリア内全物件の推移は、上下する可能性があります。

【賃料の推移グラフ】 過去5年間に公開された物件を「同一建物内」は同一面積帯、「比較物件」は全物件の平均で表した賃料の推移グラフです。

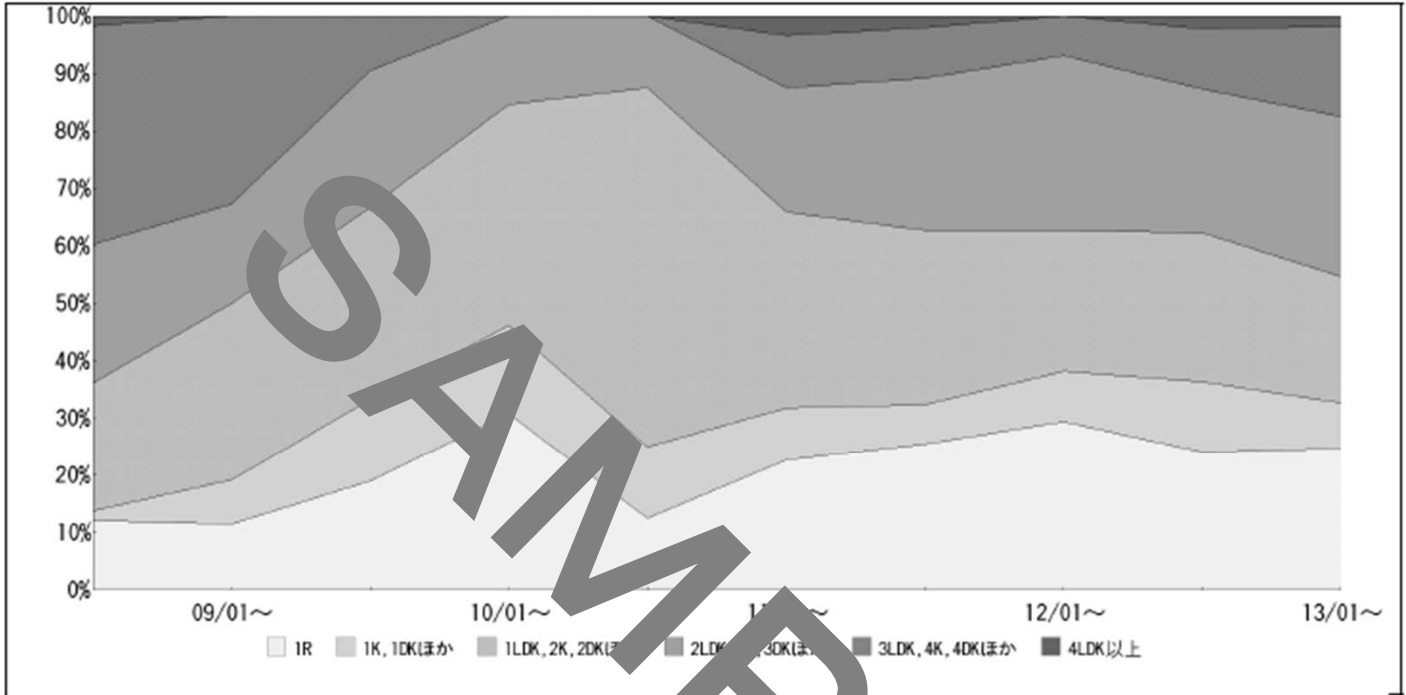


比較エリアの情報[賃貸物件]

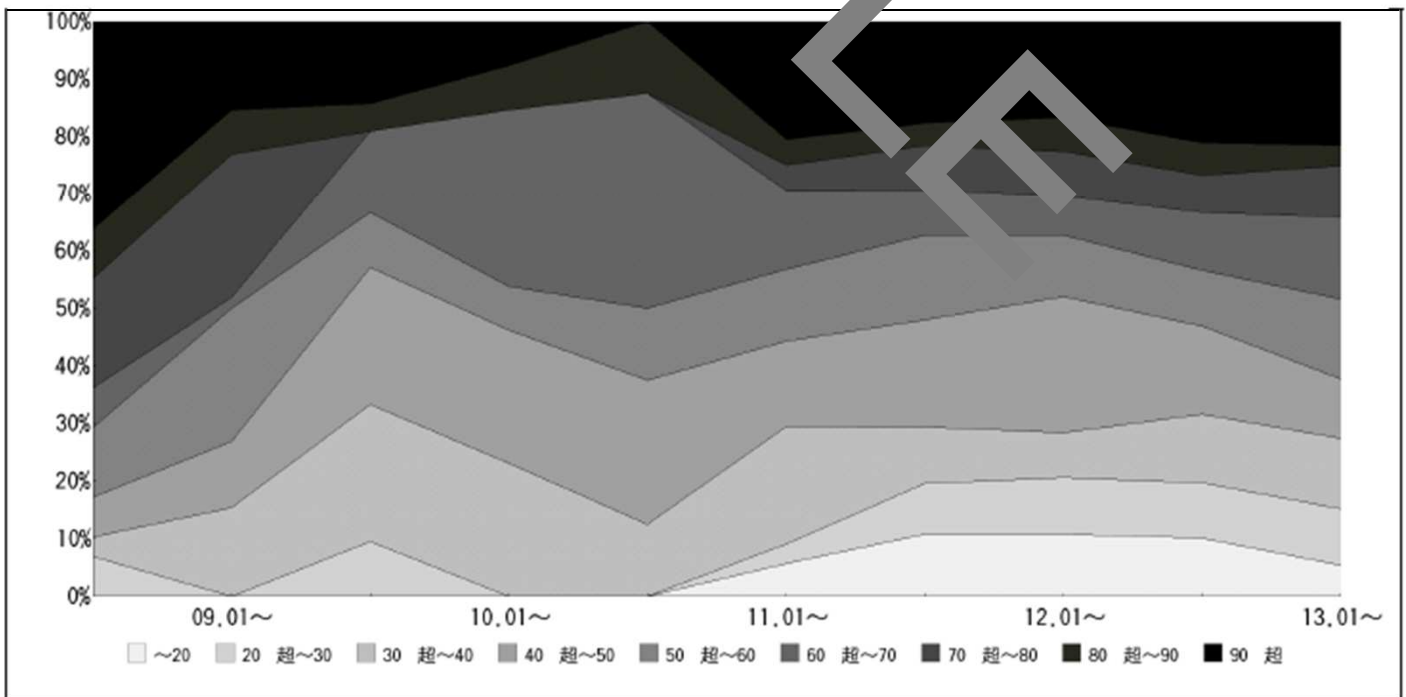
〇〇〇〇様

本件	建物名	所在階	面積(㎡)	賃料(万円)	m ² 単価(万円)
	〇〇			管・共込	管・共込
	所在地	6	23.04	7.3	0.32
	板橋区前野町3-6-2				

【間取帯別割合の推移グラフ】 過去5年間に比較エリアで公開した物件の間取り帯別割合の推移グラフです。



【面積帯別割合の推移グラフ】 過去5年間に比較エリアで公開した物件の面積帯別割合の推移グラフです。



設備・条件の比較[賃貸物件]

〇〇〇〇様

本件	建物名	所在階	面積(m ²)	賃料(万円) 管・共込	m ² 単価(万円) 管・共込
	〇〇				
	所在地	6	23.04	7.3	0.32
板橋区前野町3-6-2					

5年前と直近1年間の設備割合等を比較した表です。
検索率上位の設備は17項目、入居条件は3項目を選んでいきます。

	No	項目	検索率※1	本件付帯の有無	5年前の設備等割合※2 (08/03-09/02)	直近1年の設備等割合※2 (12/03-13/02)	トレンド ※3
設備	1	バス・トイレ別	28.63%	●	70.00%	70.00%	→
	2	洗濯機置き場	10.35%	●	80.00%	57.00%	↓
	3	エアコン	8.58%	●	77.00%	35.00%	↓
	4	フローリング	4.82%		35.00%	58.00%	↑
	5	ロック	4.56%	●	32.00%	31.00%	→
	6	追焚き機能	3.91%		40.00%	45.00%	→
	7	洗髪洗面化粧台	2.70%	●	20.00%	25.00%	→
	8	バルコニー	2.63%		5.00%	38.00%	↑
	9	都市ガス	2.35%		10.00%	60.00%	↑
	10	温水洗浄便座	1.84%		5.00%	15.00%	↗
	11	収納スペース	1.83%		25.00%	25.00%	→
	12	システムキッチン	1.70%		5.00%	20.00%	↗
	13	駐輪場	1.38%		5.00%	15.00%	↗
	14	ガスコンロ可	1.33%		15.00%	60.00%	↑
	15	モニタ付インターホン	1.30%		0.00%	20.00%	↗
	16	浴室乾燥機	1.04%		0.00%	10.00%	↗
	17	エレベーター	1.04%	●	5.00%	5.00%	→
入居条件	1	ペット相談	8.20%		25.00%	65.00%	↑
	2	2人入居可	3.11%		26.00%	31.00%	↗
	3	楽器相談	0.59%		10.00%	20.00%	↗
サンプル数			—	—	300	400	—

注記:0.00%の場合でも、1物件以上の登録があります。

↑ 20%超UP → 上下10%未満 ↓ 20%超Down
↗ 10%~20%UP ↘ 10%~20%Down

※1:検索率とは、アットホームの消費者向けサイトで設備・入居条件項目の選択された回数の割合です（全国エリア）。
 ※2:設備等割合とは、比較物件のエリア内で物件に登録されている設備・入居条件の割合です（比較物件のエリア）。
 ※3:トレンドとは、5年前の設備等割合と直近1年間の設備等割合を比較し、増減を矢印で表したものです。

統計情報[人口数・世帯数]

〇〇〇〇様

本 件	建物名	所在階	面積(m ²)	賃料(万円) 管・共込	m ² 単価(万円) 管・共込
	〇〇				
	所在地	6	23.04	7.3	0.32
	板橋区前野町3-6-2				

【性別人口数と割合】 男女の人口数と割合を本件の町丁目と市区町村、都道府県で示した表です。

	前野町 3丁目	割合 (%)	板橋区	割合 (%)	東京都	割合 (%)
人口総数	4,474	-	48,506	-	523,083	-
男性	2,279	50.9	24,223	49.9	263,545	50.3
女性	2,195	49.1	24,282	50.1	259,538	49.7

【年代別人口数と割合】 年代別の人口数と割合を本件の町丁目と市区町村、都道府県で示した表です。

	前野町 3丁目	割合 (%)	板橋区	割合 (%)	東京都	割合 (%)
平均年齢(歳)	40.9	-	42.98	-	42.93	-
人口総数	4,474	-	48,506	-	523,083	-
~19歳	875	19.6	7,669	15.8	79,082	15.1
20歳~	623	13.9	7,446	1.1	74,912	14.3
30歳~	822	18.4	9,527	13.7	83,578	16.0
40歳~	582	13.0	7,776	16.0	64,030	12.2
50歳~	729	16.3	10,044	12.5	108,180	20.7
65歳~	782	17.5	9,172	18.8	98,017	18.7

【世帯人員別世帯数と割合】 世帯人員別の世帯数と割合を本件の町丁目と市区町村、都道府県で示した表です。

	前野町 3丁目	割合 (%)	板橋区	割合 (%)	東京都	割合 (%)
一般世帯数	1,919	-	21,912	-	238,666	-
平均世帯人員	2.22	-	2.15	-	2.09	-
単身世帯数	781	40.7	8,880	40.5	103,554	43.4
2人世帯数	434	22.6	5,715	26.1	59,706	25.0
3人以上世帯数	704	36.7	7,317	33.4	75,406	31.6

※上記の項目に当てはまらない世帯があるため、それらの合計と一般世帯数・人口総数の数は一致しない場合があります。
統計情報は総務省のWebサイト『政府統計の総合窓口』で公開されている「平成22年国勢調査町丁・字等別集計」を元にデータを収録しています。

統計情報[年収帯別世帯数等]

〇〇〇〇様

本 件	建物名	所在階	面積(m ²)	賃料(万円) 管・共込	m ² 単価(万円) 管・共込
	〇〇				
	所在地	6	23.04	7.3	0.32
	板橋区前野町3-6-2				

【年収帯別世帯数と割合】年収帯別の世帯数と割合を本件の町丁目と市区町村、都道府県で示した表です。

	前野町 3丁目	割合 (%)	板橋区	割合 (%)	東京都	割合 (%)
平均年収(万円)	516.5	-	519.9	-	507.7	-
一般世帯数	1,919	-	21,912	-	238,666	-
年収400万円未満世帯数	844	44.0	10,307	47.0	116,149	48.7
年収400-800万円未満世帯数	694	36.2	6,788	31.0	74,742	31.3
年収800-1,500万円未満世帯数	249	13.0	3,300	15.1	32,365	13.6
年収1500万円以上世帯数	25	1.30	552	2.5	5,854	2.5

【持家・借家世帯数と割合】持家・借家の世帯数と割合を本件の町丁目と市区町村、都道府県で示した表です。

	前野町 3丁目	割合 (%)	板橋区	割合 (%)	東京都	割合 (%)
一般世帯数	1,919	-	21,912	-	238,666	-
持家世帯数	830	43.3	10,301	47.4	104,539	43.8
借家世帯数	983	51.2	11,553	48.9	124,582	52.2

【戸建・共同住宅世帯数と割合】戸建住宅・共同住宅の世帯数と割合を本件の町丁目と市区町村、都道府県で示した表です。

	前野町 3丁目	割合 (%)	板橋区	割合 (%)	東京都	割合 (%)
一般世帯数	1,919	-	21,912	-	238,666	-
戸建住宅世帯数	447	23.3	4,434	20.2	57,169	24.0
共同住宅世帯数	1,360	70.9	16,359	74.7	169,506	71.0

※上記の項目に当てはまらない世帯があるため、それらの合計と一般世帯数の数は一致しない場合があります。

統計情報は総務省のWebサイト『政府統計の総合窓口』で公開されている「平成22年国勢調査町丁・字等別集計」を元にデータを収録しています。

本レポートについて

<開示事項>

1. 本レポートの表示等

- ①賃料・価格を表示する単位はすべて万円とし、小数点1位までを表示します(平均賃料・価格は小数点2位を四捨五入し小数点1位までを表示します)。
- ②㎡単価を表示する単位はすべて万円とし、小数点2位までを表示します(平均㎡単価は小数点3位を四捨五入し小数点2位までを表示します)。
- ③面積を表示する単位はすべて㎡とし、小数点2位までを表示します(平均面積は小数点3位を四捨五入し小数点2位までを表示します)。
- ④賃貸物件の賃料はすべて管理費・共益費を含みます。
- ⑤売買物件の価格は管理費・修繕積立金等のランニングコストを一切含みません。
- ⑥成約物件の賃料・価格・賃貸物件・売買物件ともにランニングコストを一切含みません。

2. 本レポートの収録データ等

- ①物件情報・成約情報は「アットホーム/不動産情報ネットワーク」に公開された情報です。
- ②統計情報は総務省のWebサイト『政府統計の総合窓口』で公開されている「平成22年国勢調査町丁・字等別集計」を元にデータを収録しています。

<免責事項>

1. 本レポートは、アットホーム株式会社が、本レポートを利用するアットホーム会員(アットホームが運営する不動産情報ネットワークの「アットホーム会員Sタイプ」または「アットホーム会員BBタイプ」の方をいうものとします。)およびそのお客様への情報提供のみを目的として作成したものであり、特定の不動産の売買・賃貸借および投資の推奨、勧誘または申込みを目的としたものではありません。
2. 本レポートは、特定の個人のための不動産売買・賃貸借・投資判断に向けられたものではなく、本レポートを受領される個々のアットホーム会員およびそのお客様の財務状況、ニーズもしくは不動産売買・賃貸借・投資の目的を考慮して作成されているものではありませんので、すべての不動産売買・賃貸借・投資を行う際に必ずしも適切とは限りません。
3. 本レポートに含まれる情報は、アットホーム会員およびそのお客様が必要とするすべての情報を含むことを意図したものではありません。
4. アットホーム株式会社は本レポートに掲載された情報の正確性・信頼性・完全性・妥当性・適合性について、いかなる表明・保証をするものではなく、一切の責任又は義務を負わないものとします。
5. 本レポートに含まれる情報は、不動産市場や経済環境の変化等のために、最新のものではなくなる可能性があります。
6. 本レポート内で直接または間接的に取り上げられているデータ、表、グラフは、市場気の変動や不動産相場状況の変化およびそれらに関する外部評価の変化、金利・為替の変動等の要因により、変動するリスクがあります。
7. 本レポート内で示すデータ、表、グラフの表示・表現・体裁・内容等は予告なしに変更されることがあり、また、アットホーム株式会社は本レポート内に含まれる情報等を更新する義務を負うものではありません。
8. 本レポート内のデータ等は、異なる情報源及び方法に基づき他社等が別途作成するレポートと示されたものと乖離する場合があります。
9. アットホーム株式会社は、アットホーム会員およびそのお客様が本レポートを利用したかまたは本レポートに依拠したことによる結果のいかなるもの(直接・間接の損失、逸失利益及び損害を含むがこれらに限らない)についても一切責任を負わないとともに、本レポートを直接・間接的に受領するいかなる個人・法人に対しても法的責任を負うものではありません。
10. 不動産売買・賃貸借・投資の最終判断はアットホーム会員およびそのお客様自身において行われなければならない、取引に対する一切の責任はアットホーム会員およびそのお客様にあります。
11. 本レポートに含まれる情報は、過去の不動産取引の実績を表すものであり、将来の実績・効果を示唆または保証するものではありません。
12. 本レポートの配布及び使用は、レポートの配布・発行・入手可能性・使用が法令または規則に反する、地方・州・国やその他の地域の市民・国民、居住者またはこれらの地域に所在する個人もしくは法人を、対象とするものではありません。

<著作権>

本レポートの情報等に係る一切の知的財産権は、アットホーム株式会社またはアットホーム株式会社に知的財産権の使用を許諾している権利者に帰属します。